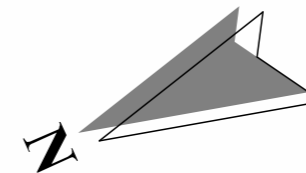


ech 1:100



Les 1000 Rosiers
APPARTEMENTS
RUY-MONTCEAU

LES 1000 Rosiers

10 AVENUE DE LA VIEILLE BORNE
38300 RUY

TABLEAU DES SURFACES

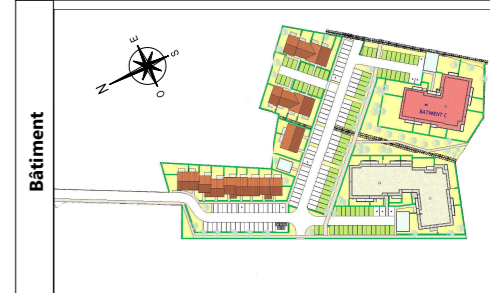
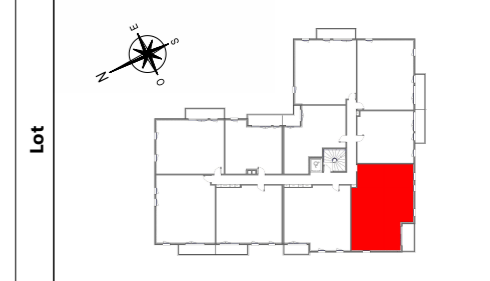
| BATIMENT | LOT | TYPE | NIVEAU |
|----------|-------------|-----------|------------|
| C | C105 | T4 | R+1 |

| | |
|---------------------|----------------------|
| Entrée : | 6.66 m ² |
| Séj / Séj-Cuisine : | 37.54 m ² |
| Salle de bain n°1 : | 5.63 m ² |
| WC n°1 : | 2.10 m ² |
| Chambre n°1 : | 12.46 m ² |
| Chambre n°2 : | 10.03 m ² |
| Chambre n°3 : | 10.65 m ² |
| Dégagement : | 2.25 m ² |

SURFACE HABITABLE TOTALE 87,32 m²

Balcon n°1 : 5.44 m²

SURFACE EXTERIEURE TOTALE 5,44 m²



Date édition plan 12/02/2024

Ces plans sont valables sous réserve de modifications de détail qui seraient imposées par des impératifs techniques en cours de construction. Les différences de 5% sur les superficies et les cotes exprimées par les plans sont tenues pour admissibles et ne pourront fonder aucune réclamation.