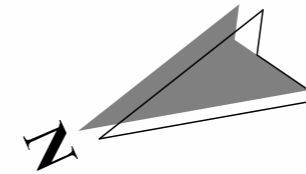
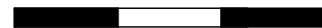


ech 1:100



**Les 1000 Rosiers**  
APPARTEMENTS  
RUY-MONTCEAU

**LES 1000 Rosiers**

10 AVENUE DE LA VIEILLE BORNE  
38300 RUY

**TABLEAU DES SURFACES**

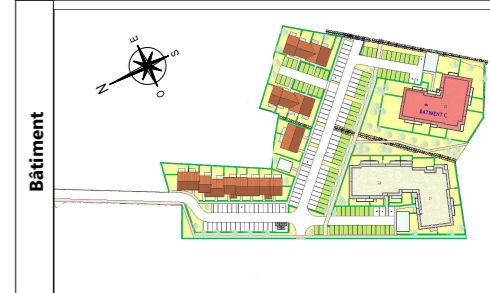
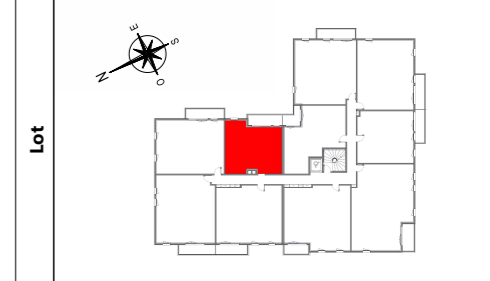
BATIMENT	LOT	TYPE	NIVEAU
<b>C</b>	<b>C110</b>	<b>T2</b>	<b>R+1</b>

Séj / Séj-Cuisine :	26.87 m <sup>2</sup>
Salle de bain n°1 :	6.36 m <sup>2</sup>
Chambre n°1 :	12.03 m <sup>2</sup>
Dégagement :	1.31 m <sup>2</sup>
Rangement n°1 :	1.62 m <sup>2</sup>

**SURFACE HABITABLE TOTALE 48,19 m<sup>2</sup>**

Balcon n°1 : 6.18 m<sup>2</sup>

**SURFACE EXTERIEURE TOTALE 6,18 m<sup>2</sup>**



**Date édition plan 12/02/2024**

Ces plans sont valables sous réserve de modifications de détail qui seraient imposées par des impératifs techniques en cours de construction. Les différences de 5% sur les superficies et les cotes exprimées par les plans sont tenues pour admissibles et ne pourront fonder aucune réclamation.