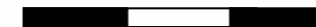


ech 1:100



**Les 1000 Rosiers**  
MAISONS  
RUY-MONTCEAU

**LES 1000 Rosiers**  
10 AVENUE DE LA VIEILLE BORNE  
38300 RUY

**TABLEAU DES SURFACES**

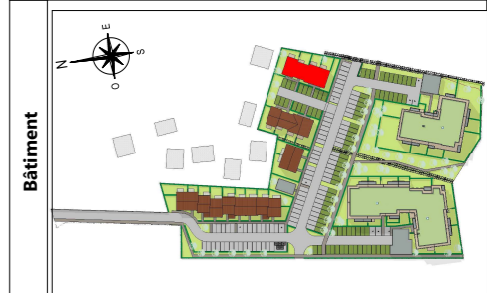
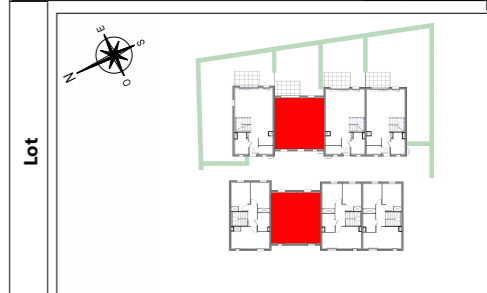
BATIMENT	LOT	TYPE	NIVEAU
D	D003	T4	RdC

Séj / Séj-Cuisine :	36.52 m <sup>2</sup>
Salle de bain n°1 :	7.27 m <sup>2</sup>
Salle d'eau :	5.54 m <sup>2</sup>
Chambre n°1 :	12.78 m <sup>2</sup>
Chambre n°2 :	9.79 m <sup>2</sup>
Chambre n°3 :	10.04 m <sup>2</sup>
Dégagement :	3.11 m <sup>2</sup>
Rangement n°1 :	1.82 m <sup>2</sup>

**SURFACE HABITABLE TOTALE 86,87 m<sup>2</sup>**

Jardin :	41.31 m <sup>2</sup>
Terrasse n°1 :	7.10 m <sup>2</sup>

**SURFACE EXTERIEURE TOTALE 48,41 m<sup>2</sup>**



**Date édition plan 07/03/2024**

Ces plans sont valables sous réserve de modifications de détail qui seraient imposées par des impératifs techniques en cours de construction. Les différences de 5% sur les superficies et les cotes exprimées par les plans sont tenues pour admissibles et ne pourront fonder aucune réclamation.