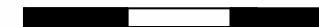


ech 1:100



Les 1000 Rosiers
MAISONS
RUY-MONTCEAU

LES 1000 Rosiers

10 AVENUE DE LA VIEILLE BORNE
38300 RUY

TABLEAU DES SURFACES

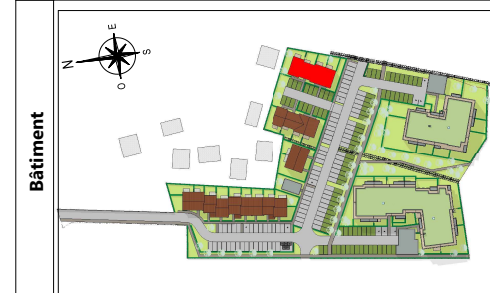
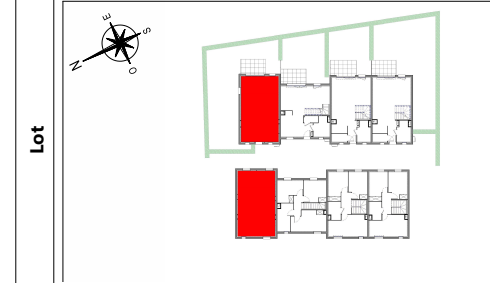
BATIMENT	LOT	TYPE	NIVEAU
D	D004	T4	RdC

Entrée :	2.74 m ²
Séj / Séj-Cuisine :	33.89 m ²
Salle de bain n°1 :	4.07 m ²
Salle d'eau :	4.90 m ²
Chambre n°1 :	14.41 m ²
Chambre n°2 :	10.35 m ²
Chambre n°3 :	9.98 m ²
Dégagement :	3.86 m ²
Rangement n°1 :	2.41 m ²

SURFACE HABITABLE TOTALE 86,61 m²

Jardin : 99.35 m²
Terrasse n°1 : 6.87 m²

SURFACE EXTERIEURE TOTALE 106,2 m²



Date édition plan 07/03/2024

Ces plans sont valables sous réserve de modifications de détail qui seraient imposées par des impératifs techniques en cours de construction. Les différences de 5% sur les superficies et les cotes exprimées par les plans sont tenues pour admissibles et ne pourront fonder aucune réclamation.