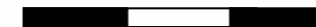


ech 1:100



Les 1000 Rosiers
MAISONS
RUY-MONTCEAU

LES 1000 Rosiers
10 AVENUE DE LA VIEILLE BORNE
38300 RUY

TABLEAU DES SURFACES

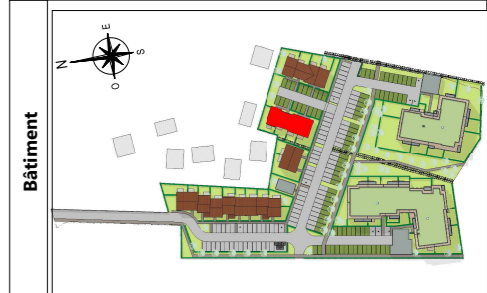
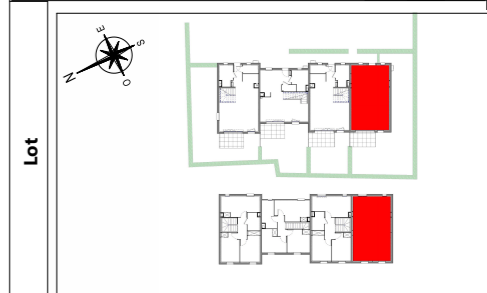
BATIMENT	LOT	TYPE	NIVEAU
E	E001	T4	RdC

Entrée :	2.62 m ²
Séj / Séj-Cuisine :	33.09 m ²
Salle de bain n°1 :	4.03 m ²
Salle d'eau :	4.96 m ²
Chambre n°1 :	14.32 m ²
Chambre n°2 :	9.64 m ²
Chambre n°3 :	9.91 m ²
Dégagement :	4.21 m ²
Rangement n°1 :	2.44 m ²

SURFACE HABITABLE TOTALE 85,22 m²

Jardin : 78.37 m²
Terrasse n°1 : 7.03 m²

SURFACE EXTERIEURE TOTALE 85,40 m²



Date édition plan 07/03/2024

Ces plans sont valables sous réserve de modifications de détail qui seraient imposées par des impératifs techniques en cours de construction. Les différences de 5% sur les superficies et les cotes exprimées par les plans sont tenues pour admissibles et ne pourront fonder aucune réclamation.