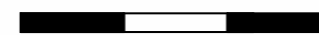


ech 1:100



**Les 1000 Rosiers**  
MAISONS  
RUY-MONTCEAU

**LES 1000 Rosiers**  
10 AVENUE DE LA VIEILLE BORNE  
38300 RUY

**TABLEAU DES SURFACES**

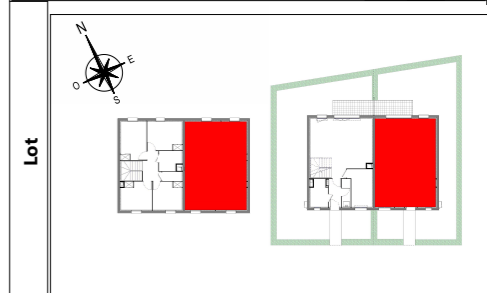
BATIMENT	LOT	TYPE	NIVEAU
F	F001	T5	RdC

Entrée :	3.73 m <sup>2</sup>
Séj / Séj-Cuisine :	31.67 m <sup>2</sup>
Cuisine fermée :	8.68 m <sup>2</sup>
Salle de bain n°1 :	4.27 m <sup>2</sup>
Salle d'eau :	4.94 m <sup>2</sup>
WC n°1 :	1.87 m <sup>2</sup>
Chambre n°1 :	10.17 m <sup>2</sup>
Chambre n°2 :	10.66 m <sup>2</sup>
Chambre n°3 :	9.16 m <sup>2</sup>
Chambre n°4 :	9.25 m <sup>2</sup>
Dégagement :	5.08 m <sup>2</sup>

**SURFACE HABITABLE TOTALE 102,2 m<sup>2</sup>**

Jardin :	98.75 m <sup>2</sup>
Terrasse n°1 :	6.72 m <sup>2</sup>

**SURFACE EXTERIEURE TOTALE 105,4 m<sup>2</sup>**



**Date édition plan 07/03/2024**

Ces plans sont valables sous réserve de modifications de détail qui seraient imposées par des impératifs techniques en cours de construction. Les différences de 5% sur les superficies et les cotes exprimées par les plans sont tenues pour admissibles et ne pourront fonder aucune réclamation.