


Les 1000 Rosiers
MAISONS
RUY-MONTCEAU

LES 1000 Rosiers
10 AVENUE DE LA VIEILLE BORNE
38300 RUY

TABLEAU DES SURFACES

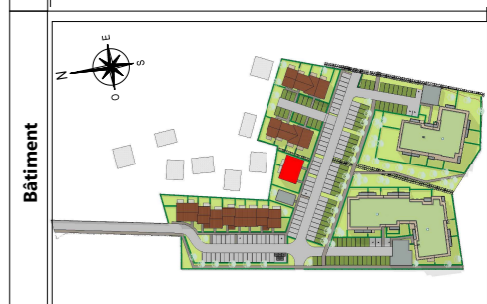
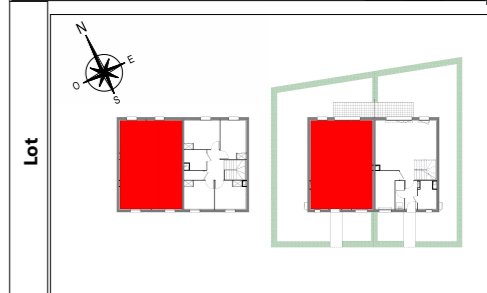
BATIMENT	LOT	TYPE	NIVEAU
F	F002	T5	RdC

Entrée : 3.75 m²
Séj / Séj-Cuisine : 31.60 m²
Cuisine fermée : 8.84 m²
Salle de bain n°1 : 4.32 m²
Salle d'eau : 4.87 m²
WC n°1 : 1.91 m²
Chambre n°1 : 10.66 m²
Chambre n°2 : 10.18 m²
Chambre n°3 : 9.19 m²
Chambre n°4 : 9.25 m²
Dégagement : 5.08 m²

SURFACE HABITABLE TOTALE 102,4 m²

Jardin : 108.36 m²
Terrasse n°1 : 6.85 m²

SURFACE EXTERIEURE TOTALE 115,2 m²



Date édition plan 07/03/2024

Ces plans sont valables sous réserve de modifications de détail qui seraient imposées par des impératifs techniques en cours de construction. Les différences de 5% sur les superficies et les cotes exprimées par les plans sont tenues pour admissibles et ne pourront fonder aucune réclamation.