

  
**Les 1000 Rosiers**  
 MAISONS  
 RUY-MONTCEAU

**LES 1000 Rosiers**  
 10 AVENUE DE LA VIEILLE BORNE  
 38300 RUY

**TABLEAU DES SURFACES**

BATIMENT	LOT	TYPE	NIVEAU
<b>G</b>	<b>G001</b>	<b>T5</b>	<b>RdC</b>

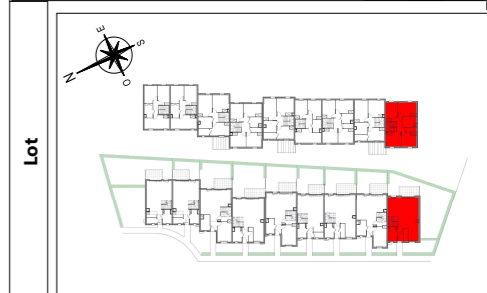
  

Entrée :	2.00 m <sup>2</sup>
Séj / Séj-Cuisine :	44.66 m <sup>2</sup>
Salle de bain n°1 :	5.40 m <sup>2</sup>
Salle d'eau :	4.96 m <sup>2</sup>
WC n°1 :	1.94 m <sup>2</sup>
Chambre n°1 :	11.85 m <sup>2</sup>
Chambre n°2 :	10.03 m <sup>2</sup>
Chambre n°3 :	9.35 m <sup>2</sup>
Chambre n°4 :	9.15 m <sup>2</sup>
Dégagement :	4.70 m <sup>2</sup>
Rangement n°1 :	2.56 m <sup>2</sup>

**SURFACE HABITABLE TOTALE 106,6 m<sup>2</sup>**

Jardin : 88.72 m<sup>2</sup>  
Terrasse n°1 : 7.87 m<sup>2</sup>

**SURFACE EXTERIEURE TOTALE 96,59 m<sup>2</sup>**



**Date édition plan 07/03/2024**

Ces plans sont valables sous réserve de modifications de détail qui seraient imposées par des impératifs techniques en cours de construction. Les différences de 5% sur les superficies et les cotes exprimées par les plans sont tenues pour admissibles et ne pourront fonder aucune réclamation.