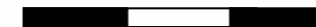


ech 1:100




Les 1000 Rosiers
MAISONS
RUY-MONTCEAU

LES 1000 Rosiers
10 AVENUE DE LA VIEILLE BORNE
38300 RUY

TABLEAU DES SURFACES

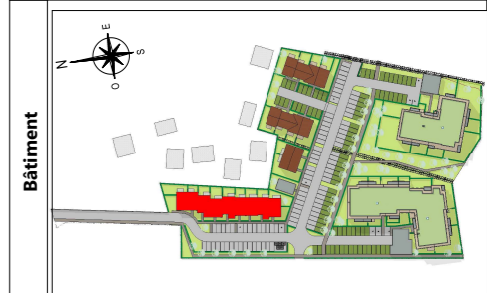
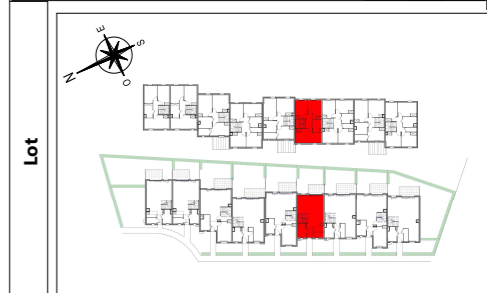
| BATIMENT | LOT | TYPE | NIVEAU |
|----------|-------------|-----------|------------|
| G | G004 | T4 | RdC |

| | |
|---------------------|----------------------|
| Entrée : | 2.39 m ² |
| Séj / Séj-Cuisine : | 34.27 m ² |
| Salle de bain n°1 : | 4.18 m ² |
| Salle d'eau : | 4.80 m ² |
| Chambre n°1 : | 13.80 m ² |
| Chambre n°2 : | 10.16 m ² |
| Chambre n°3 : | 10.03 m ² |
| Dégagement : | 4.11 m ² |
| Rangement n°1 : | 2.41 m ² |

SURFACE HABITABLE TOTALE 86,15 m²

| | |
|----------------|----------------------|
| Jardin : | 26.78 m ² |
| Terrasse n°1 : | 6.11 m ² |

SURFACE EXTERIEURE TOTALE 32,89 m²



Date édition plan 07/03/2024

Ces plans sont valables sous réserve de modifications de détail qui seraient imposées par des impératifs techniques en cours de construction. Les différences de 5% sur les superficies et les cotes exprimées par les plans sont tenues pour admissibles et ne pourront fonder aucune réclamation.