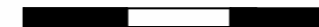


ech 1:100




Les 1000 Rosiers
MAISONS
RUY-MONTCEAU

LES 1000 Rosiers

10 AVENUE DE LA VIEILLE BORNE
38300 RUY

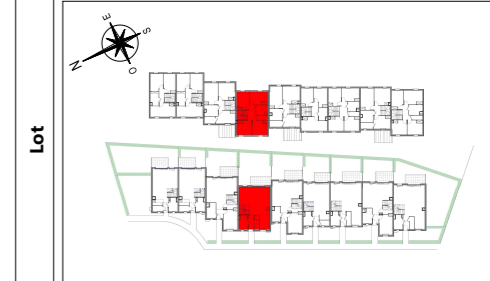
TABLEAU DES SURFACES

BATIMENT	LOT	TYPE	NIVEAU
G	G006	T5	RdC
Entrée :			3.73 m ²
Séj / Séj-Cuisine :			41.37 m ²
Salle de bain n°1 :			4.57 m ²
Salle d'eau :			4.96 m ²
WC n°1 :			1.99 m ²
Chambre n°1 :			9.46 m ²
Chambre n°2 :			10.74 m ²
Chambre n°3 :			10.19 m ²
Chambre n°4 :			9.23 m ²
Dégagement :			5.18 m ²
Rangement n°1 :			2.78 m ²

SURFACE HABITABLE TOTALE 104,2 m²

Jardin : 41.41 m²
Terrasse n°1 : 7.69 m²

SURFACE EXTERIEURE TOTALE 49,10 m²



Date édition plan **07/03/2024**

Ces plans sont valables sous réserve de modifications de détail qui seraient imposées par des impératifs techniques en cours de construction. Les différences de 5% sur les superficies et les cotes exprimées par les plans sont tenues pour admissibles et ne pourront fonder aucune réclamation.